



Radonové riziko v geologickém podloží pro obec s rozšířenou působností

Bruntál

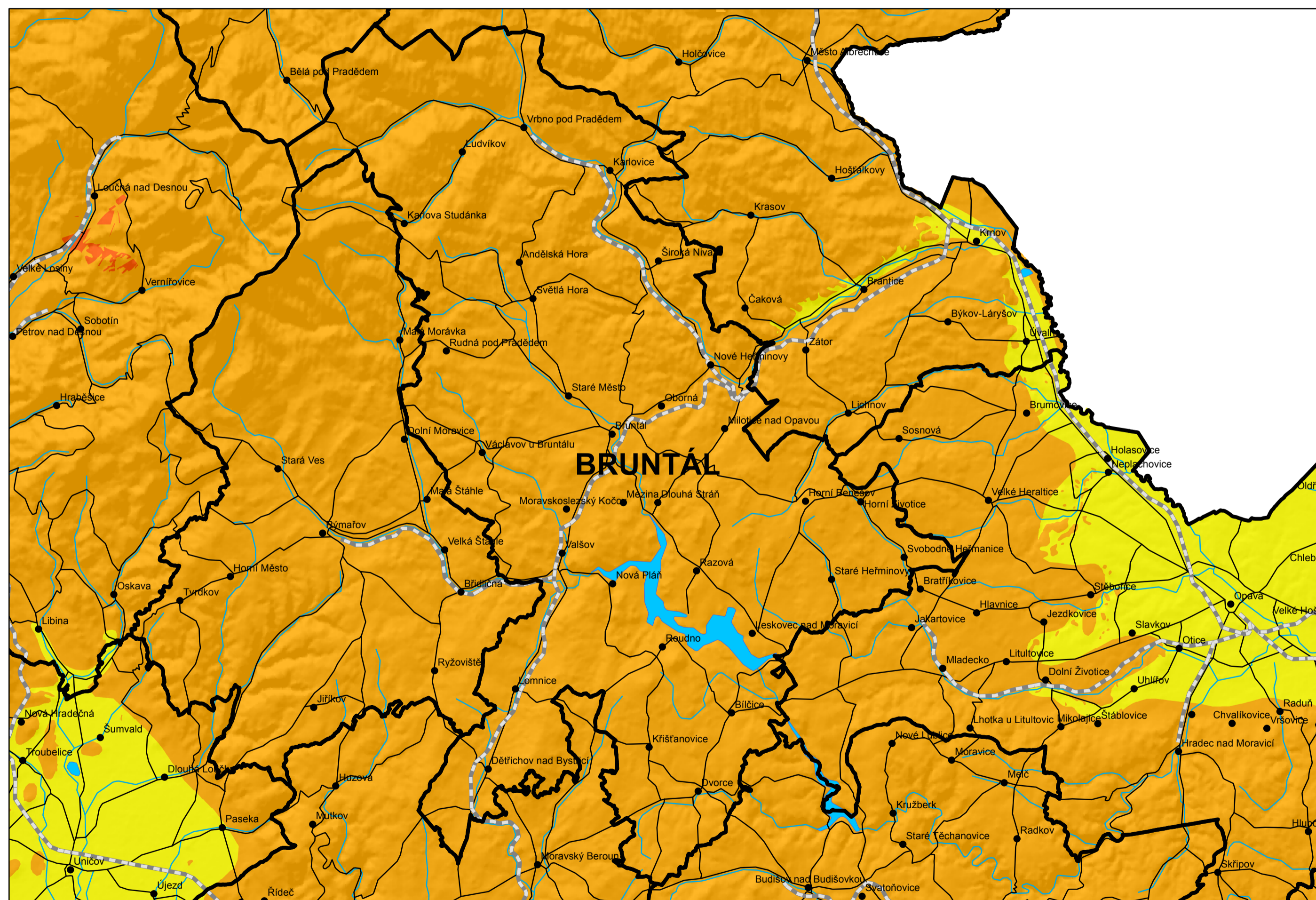


Radon je přírodní radioaktivní plyn, který vzniká v geologickém podloží a je součástí přírodního prostředí. U staveb, které nejsou kvalitně izolovány od země, může být v důsledku rozdílů teplot a tlaků v domě a v podloží radon nasáván do vnitřního ovzduší, kde se při nedostatečném větrání koncentruje a představuje tak riziko pro lidské zdraví. Ochrana před radonem je založena na znalosti rizika jeho pronikání do stavby a na aplikaci ověřených stavebních postupů. Základem je stanovení radonového indexu měřením na konkrétním pozemku nebo měření objemové aktivity radonu v existující stavbě a aplikace opatření v souladu s ČSN 73 0601 Ochrana staveb proti radonu z podloží. Podrobnější informace o ochraně proti radonu najdete na webových stránkách Radonového programu ČR, což je meziprojekt, zaměřený na snížení rizika vzniku rakoviny plic z radonu:

www.radonovyprogram.cz

Na uvedených stránkách, které spravují Státní úřad pro jadernou bezpečnost a Státní ústav radiální ochrany, v.v.i., jsou zveřejněny informace o možnostech měření radonu, doporučené postupy pro všechny, kteří chtějí stavět, rekonstruovat nebo kupovat nemovitosti, i zásady pro navrhování a realizaci protiradonových opatření pro odborníky a také kontakty, na kterých získá zájemce další podrobné informace.

Veškeré reprodukce, přepracování nebo digitalizace jsou možné pouze s předchozím písemným souhlasem České geologické služby a Státního úřadu pro jadernou bezpečnost.
Zpracovali: I. Barnet, P. Pacherová, J. Karenová
Tematický podklad: Česká geologická služba
Mapový podklad: ArcCR®500
Digitální zpracování a tisk: Útvar informatiky ČGS



Legenda

Převažující radonový index

žlutý nízký

oranžový střední

červený vysoký

• obec a jejich části

— dálnice a rychlostní silnice

— ostatní komunikace

— železnice

— vodní toky a plochy

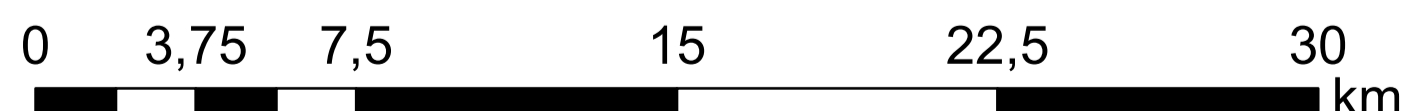
Mapy radonového indexu geologického podloží v měřítku 1 : 50 000 byly zpracovány Českou geologickou službou (ČGS) jako informační materiál.

Vycházejí z typů geologických jednotek v hloubce 1 m a zobrazují statisticky převažující radonový index v dané oblasti. Jsou určeny pro informování o riziku radonu, nejsou však dostatečně podrobné pro odečítání radonového indexu na konkrétním pozemku, protože hrozí nebezpečí podhodnocení rizika.

Podrobnější informace o radonovém indexu geologického podloží je možné najít na webových stránkách České geologické služby:

www.geology.cz/radon

Na nich jsou zveřejněny mapy radonového indexu geologického podloží pro celé území ČR a aplikace Komplexní radonová informace pro administrativní jednotky, která obsahuje aktuálně dostupné informace o riziku radonu v podloží a v ovzduší staveb a další související údaje pro území vybrané obce nebo její části.



© Česká geologická služba, Státní úřad pro jadernou bezpečnost a ArcCR® 500



MINISTERSTVO
PRO MÍSTNÍ
ROZVOJ ČR

Projekt byl zpracován v rámci Radonového programu ČR ve spolupráci s Ministerstvem průmyslu a obchodu a Ministerstvem pro místní rozvoj ČR